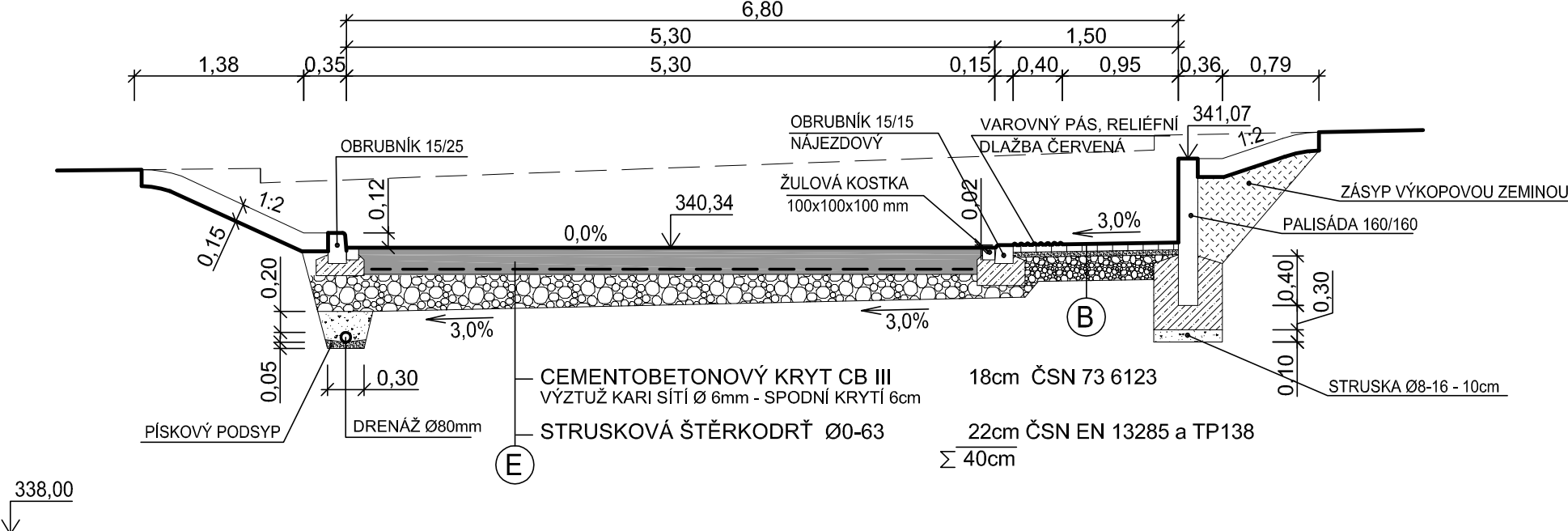
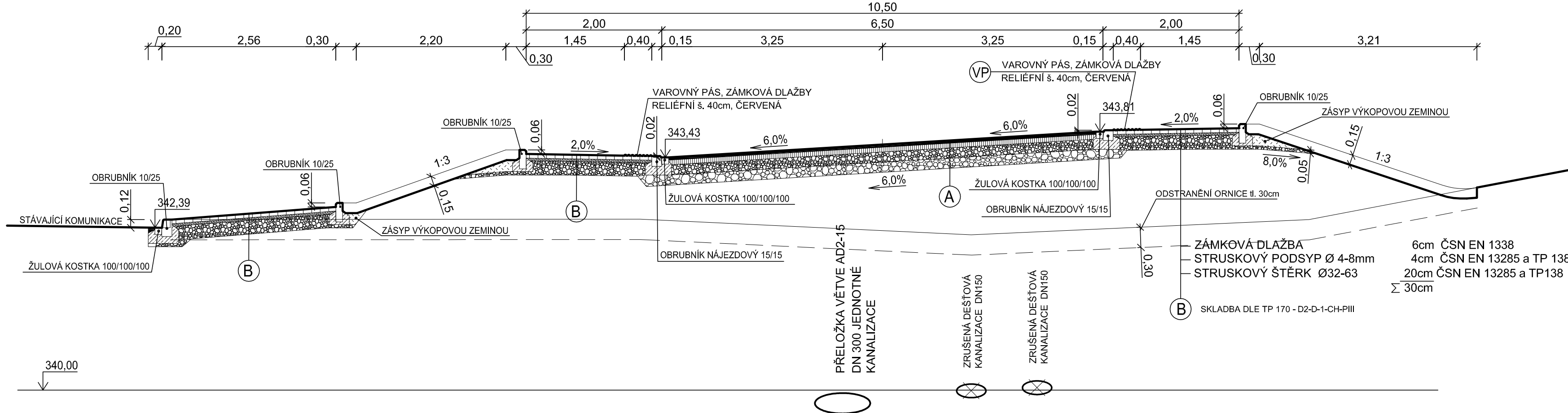


ŘEZ VII-VII (vjezd do 1. PP)



ŘEZ VIII-VIII (vjezd do 1. NP)



VÝŠKOVÝ SYSTÉM: Bpv

Zodp. projektant	Projektant	Kontroloval	 DELTA Třinec projektční ateliér tel. 558 987 560 www.deltatřinec.cz	
Ing. FUKALA	Ing. FUKALA	ING. FUKALA		
<i>Střed</i>				
Investor	Statutární město Třinec, Jablunkovská 160, 739 61 Třinec		Formát	3A4
Místo stavby	kú. Dolní Lištná, parc č. 561/5, 561/6, 561/8, 561/12		Datum	11/2019
Název	PARKOVACÍ OBJEKT TŘINEC - SÍDLIŠTĚ SOSNA SO 101 KOMUNIKACE		Účel dokument.	DÚR+DSP
			Měřítko	1:50
			Číslo zakázky	31/2019
			Číslo archivní	D-31-2019
Výkres	CHARAKTERISTICKÉ ŘEZY VII - VII, VIII - VIII		Číslo výkresu	D-31-19-101-6